

Erläuterung zum Antrag

Gesundheits-Versorgung von Menschen mit Behinderungen verbessern



in Leichter Sprache

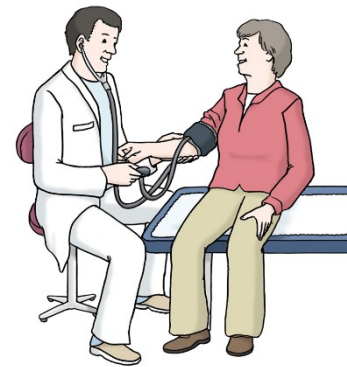
Eine gute Gesundheits-Versorgung ist wichtig.
Besonders für Menschen mit Behinderungen.

Sie brauchen oft besondere Hilfen
und Angebote.

Die Angebote sollen
zu den Menschen passen.

Zum Beispiel:

- Die Angebote sollen in der Nähe von der Wohnung sein.
- Die Menschen sollen gut zu den Angeboten kommen.



Dafür wollen wir besondere

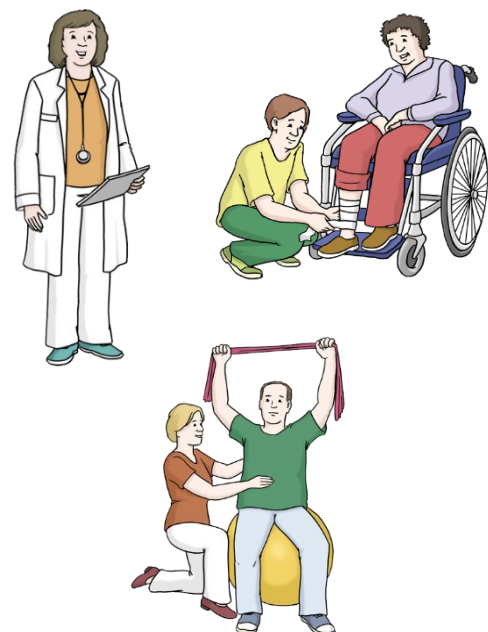
Behandlungs-Zentren schaffen.

In Behandlungs-Zentren arbeiten
verschiedene Fach-Leute zusammen.

Zum Beispiel:

- Ärzte und Ärztinnen
- Therapeuten und Therapeutinnen
- Pflege-Kräfte

Sie kennen sich gut aus mit Hilfen
für Menschen mit Behinderungen.



Das finden wir auch wichtig:

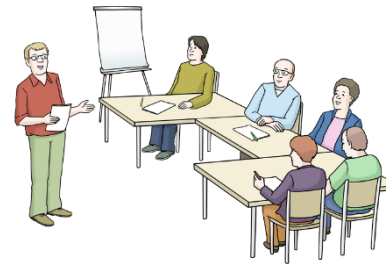
Alle Fachleute aus Medizin und Pflege sollen viel über Menschen mit Behinderungen wissen.

Zum Beispiel:

- So ist das Leben mit Behinderung.
- Das ist Menschen mit Behinderungen wichtig.

Das sollen die Fachleute in ihrer Ausbildung lernen.

Oder in einer Weiterbildung.



Das finden wir gut:

Es gibt eine neue Geld-Hilfe in Schleswig-Holstein:

Für Hausarzt-Praxen und Frauenarzt-Praxen.

Mit der Geld-Hilfe können die Arzt-Praxen ihre Internet-Seiten barrierefrei machen.

Und Apps anbieten.



Dann können sich viele Menschen besser über die Praxen informieren.

Und leichter einen Termin buchen.



Das möchten wir auch:

Arzt-Praxen und Behandlungs-Zentren sollen barrierefreie Zugänge bekommen.

Zum Beispiel mit Rampen und Aufzügen.



Das möchten wir auch:

Es soll mehr Versorgungs-Zentren für Babys, Kinder und Jugendliche mit Behinderungen geben.

In den Versorgungs-Zentren arbeiten verschiedene Fach-Leute:

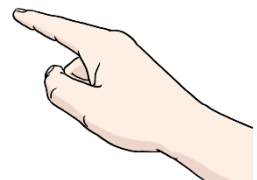
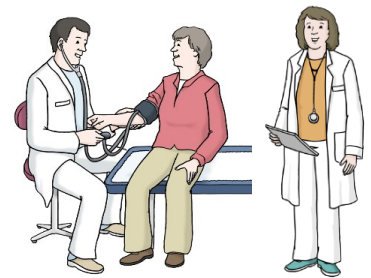
- Kinder-Ärzte und Kinder-Ärztinnen
- Therapeuten und Therapeutinnen
- Erzieher und Erzieherinnen



Das wollen wir mit diesen Angeboten erreichen:

Menschen mit Behinderungen können bei ihrer Gesundheits-Versorgung mehr selbstbestimmen:

- Sie können sich gut informieren.
- Sie können ihren Arzt oder ihre Ärztin selbst wählen.
Oder ihren Therapeuten oder ihre Therapeutin.
- Und sie können gut dort hinkommen.



Übertragung in Leichte Sprache: Büro für Leichte Sprache Kiel,
wallaschek@leichtesprache-kiel.de

Textprüfung: Prüfllese-Gruppe der Stiftung Drachensee

Bilder: Lebenshilfe für Menschen mit geistiger Behinderung Bremen e.V., Illustrator Stefan Albers, Atelier Fleetinsel, 2013

© Europäisches Logo für einfaches Lesen: Inclusion Europe