

# Erläuterung zum Antrag: **Gute Angebote für Bus und Bahn sind wichtig**



in Leichter Sprache

---

Schleswig-Holstein ist ein großes Bundesland.  
Es hat eine große Fläche.  
Und die Orte liegen weit auseinander.



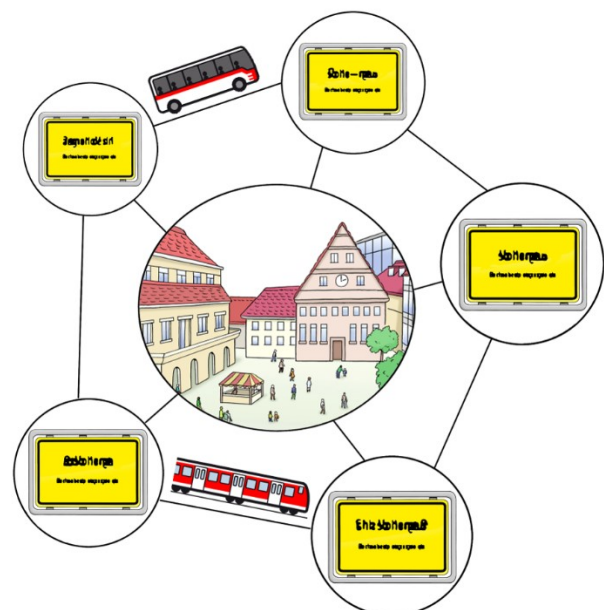
Viele Orte können wir **nicht**  
mit dem Bus oder der Bahn erreichen.  
Sondern nur mit dem Auto.



Aber **nicht alle** Menschen haben ein Auto.  
Und Busse und Bahnen  
sind **klima-freundlicher**.

Deshalb fordern wir Politiker  
und Politikerinnen im Landtag  
bessere Angebote für Bus und Bahn.  
Zum Beispiel:

- Neue Bus-Verbindungen zwischen den Dörfern auf dem Land.
- Häufigere Verbindungen vom Land in die Stadt.
- Die Busse und Bahnen müssen verlässlich fahren.



Dafür brauchen wir einen guten **Plan**.

Im Plan soll zum Beispiel stehen:

- Das ist unser Ziel.
- So können wir das Ziel erreichen.
- Das brauchen wir dafür.

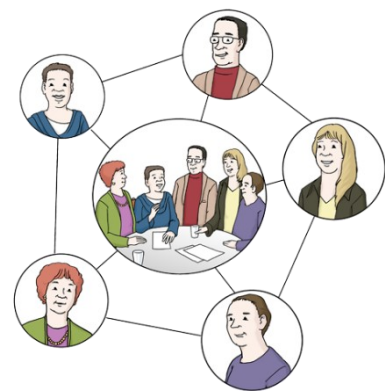
1.	-----
2.	-----
3.	-----

Wie kann der Plan gut gelingen?

Eine **gute Zusammenarbeit** ist wichtig.

Zum Beispiel zwischen

- der Landes-Regierung,
- den Land-Kreisen und
- den Städten in Schleswig-Holstein.



Auch die verschiedenen Verkehrs-Betriebe

für Busse und Bahnen müssen

gut zusammenarbeiten:

Zum Beispiel:

- Der Nahverkehrs-Verbund  
oder kurz **NAH.SH**  
und
- Der **Hamburger Verkehrs-Verbund**  
oder kurz **HVV**



Warum ist die Zusammenarbeit wichtig?

Zum Beispiel:

- Damit die Fahrpläne von Bus und Bahn gut zusammenpassen.
- Um gute Anschlüsse zu bauen.

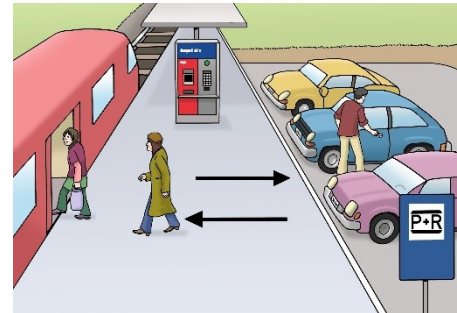
Zum Beispiel:

Eine Fahrrad-Station am Bahnhof.

Oder ein Parkplatz

neben dem Bahnsteig.

So können die Menschen leichter aufs Fahrrad oder Auto wechseln.



Außerdem ist eine gute Information wichtig.

Damit alle Menschen die Angebote kennen.

Nur dann können die Menschen

die Angebote auch nutzen.



---

### Übertragung in Leichte Sprache:

Büro für Leichte Sprache Kiel, [www.leichtsprache-kiel.de](http://www.leichtsprache-kiel.de)

[wallaschek@leichtsprache-kiel.de](mailto:wallaschek@leichtsprache-kiel.de)

**Textprüfung:** Prüfllese-Gruppe der Stiftung Drachensee

### Bilder:

Lebenshilfe für Menschen mit geistiger Behinderung Bremen e.V.

METACOM Symbole © Annette Kitzinger

© Europäisches Logo für einfaches Lesen: Inclusion Europe